

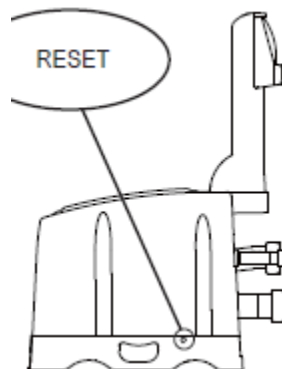
INTEX JET – SPJ-H-20 - 28422ED

TARTALOMJEGYZÉK

Figyelmeztetések.....	3-5
Alkatrész tájékoztató.....	6-7
Felépítési útmutató.....	8-11
Üzembe helyezés.....	12
Hibakód táblázat.....	13
Karbantartás és tisztítás.....	14-17
Tárolás.....	16
Hibakezelés.....	17
Garancia.....	18

A fűtés visszaállítása

1. Az első használat alkalmával nyomja meg a „Reset”(visszaállítás) gombot a vezérlőegység oldalán. Használjon egy hegyes, vékony eszközt erre a célra.
2. Használja a kódtáblázatot.



FONTOS BIZTONSÁGI ELŐÍRÁSOK

Az elektromos készülékek üzembe helyezésénél és használatánál az alapvető biztonsági előírásokat be kell tartani és mindig figyelmesen követni kell a leírtakat.

A tájékoztatót olvassa és tartsa be a leírtakat.

- Fulladásveszély. A gyerekek általi jogosulatlan használathoz mindig a legnagyobb elővigyázatossággal kell lennie. Győződjön meg arról, hogy gyerekek felügyelet nélkül nem használják a jakuzzit, így elkerülheti a veszélyeket és a baleseteket.
- Fulladás veszélye. Rendszeresen ellenőrizze a whirlpool takarását, ellenőrizze, hogy megfelelően zárt, nincs szakadás, károsodás. Soha ne használjon, sérült takarást, mert az nem nyújt önnek kellő biztonságot ahhoz, hogy a gyerekek ne másszanak be felügyelet nélkül a whirlpoolba.
- SÉRÜLÉSVESZÉLY. A sérült vezetéket azonnal távolítsa el. Ne ássa be a vezetéket.
- ÁRAMÜTÉS VESZÉLYE. Ne használjon a whirlpool 1,5m-es környezetében elektromos készülékeket, mint, világítás, telefon, rádió vagy televízió.
- ÁRAMÜTÉS VESZÉLYE Elektromos áramütés veszélye. Ne használja a whirlpoolt ha esik, mennydörög és villámlik.
- A jakuzzit külön életvédelmi relével – amely 10mA-ig van ellátva- szabad üzembe helyezni.
- A fürdőzők nem tartózkodhatnak a medencetérben elektromos készülékekkel.
- Az elektromos berendezés megfelel a nemzeti szabványoknak.
- Az elektromos részekkel is rendelkező komponenseket, kivétel a távirányító tartsa távol vagy rögzítse úgy, hogy ne essen bele a whirlpoolba.
- A balesetek rizikójának csökkentése érdekében, ne engedje a gyerekeknek, hogy felügyelet nélkül használják.
- Gyerekek szülői felügyelet nélkül nem használhatják a SPA-t vagy a whirlpoolt.
- A rizikó csökkentéséért, hogy a gyerekek ne fulladjanak meg, folyamatosan figyeljen a gyerekekre, akik használják a whirlpoolt. Zárja le és biztosítsa a whirlpool takarását minden használat után.
- SÉRÜLÉSVESZÉLY CSÖKKENTÉSE
 - a.) A medencetérben a víz hőmérséklete soha ne lépje át a 40°C-t. A 38 és 40°C közötti hőmérséklet biztonságos az egészséges felnőtteknek. Kis gyerekeknek, akik a whirlpoolt 10 percnél hosszabb ideig használják, alacsonyabb hőmérséklet ajánlott.
 - b.) A magas víz hőmérséklet a terhesség első hónapjaiban nagy veszélyt jelentenek a magzatra, ezért a víz hőmérsékletet a várandós használók nem emelhetik 38°C felé.
 - c.) Használat előtt pontos hőmérővel ellenőrizze a víz hőmérsékletét, mely a hőmérséklet szabályzóval változtatható.
 - d.) A whirlpool használata előtt vagy alatt tilos alkohol, drog vagy orvosság fogyasztása, mert az eszméletvesztéshez és fulladásveszélyhez vezethet.
 - e.) Túlsúlyos, szívproblémával, alacsony vagy magas vérnyomással, vérkeringési problémákkal élő személyek a használat előtt egyeztessenek egy orvossal
 - f.) Gyógyszert szedő személyek, a whirlpool használata előtt egyeztessenek orvossal, néhány orvosság aluszékonyasághoz vezet, amíg más gyógyszer a szívverésre, vérnyomásra és a vérkeringésre hat.
 - g.) Azon személyek, akik gyógyszert szednek és/vagy orvosi előtörténettel rendelkeznek, konzultáljanak orvossal, mielőtt a jakuzzit használják.
 - h.) A whirlpool használata előtt konzultáljon orvossal, ha terhes, cukorbeteg, rossz egészségi állapotban van vagy orvosi kezelés alatt áll.
- Fertőző betegséggel nem használhatja a whirlpoolt.
- A sérülés elkerülésének érdekében, ügyeljen a ki-és beszállásra.
- Kerülje drog vagy alkohol fogyasztását a whirlpool használata előtt és alatt, hogy az eszméletvesztést és a lehetséges fulladást elkerülje.
- Terhesek és lehetséges várandós nők, keressenek fel orvost, mielőtt a Spa-t vagy a whirlpoolt használják.
- 38°C víz hőfok feletti hőmérséklet a szervezetre káros lehet.
- Ne használja a Spa-t megerőltető testmozgás után.
- Hosszabb időtöltés a Spa-ban vagy a whirlpoolban az egészségre káros lehet.

FIGYELMEZTETÉS

- Ha terhes nem tartózkodjon hosszabb ideig a whirlpoolban, mert a magzatban károsodást okoz. Mérje meg a víz hőmérsékletét használat előtt. Ne használja a medencét, ha víz hőmérséklete magasabb, mint 38°C. 10 percnél hosszabb ideig ne használja a whirlpoolt.

- A whirlpool melege az alkohollal, droggal vagy gyógyszerekkel eszméletvesztéshez vezethet.

- Azonnal hagyja el a medencét, ha nem érzi jól magát, szédül vagy ha elálmosodik. A whirlpool meleg vize hipotermiához és eszméletvesztéshez vezethet.

- A hipertermia okait, tüneteit, hatásait a következőkben írjuk le:

Hipertermia akkor lép fel, ha az emberi test belső hőmérséklete, néhány értékkel meghaladja a a normális 37°C-t. A hipertermia tünetei a belső testhőmérséklet megnövekedik, szédülés, letargia, ájulás rosszullét.

A hipertermia hatásait melegben nem mindig lehet felismerni, ha a vészjelzéseket nem ismeri fel, inkább hagyja el a spa-t – whirlpoolt; a hiányos felismerés veszélyeket hordoz magában, súlyo károsodást okozhatnak a terhes nőknél, testi tehetetlenséget, azonnal hagyja el a Spa-t vagy whirlpoolt, az eszméletvesztés a fulladás veszélyét is okozhatja.

- Alkohol, drog vagy gyógyszer fogyasztása jelentősen növelheti a halálos hipertermia rizikóját a Spa-ban vagy whirlpoolban.

- Mindig a vízbe adagolja a vegyszereket és ne a vizet adagolja a vegyszerekhez. A víz hozzáadása a vegyszerekhez, mert erős gázok vagy reakciók szabadulhatnak fel.

- Ne ugráljon a whirlpoolba-/ban. Ne búvárkodjon a whirlpoolban vagy alacsony vízben

- Az összeszerelést és szétszedést csak felnőttek végezhetik.

- A készüléket gyerekek 8 éves kortól és csökkent fizikai szellemi képességű emberek, megfelelő tapasztalat hiánya miatt, csak ha felügyelet mellett üzemeltethetik vagy akkor, ha a készülék használatát és annak veszélyeit ismerik, a készülékkel gyereke ne játszanak. A tisztítást és a karbantartást gyerekek jelenlétében nem végezheti el.

- A Spa használata alatt ne használjon elektromos készülékeket és ne legyen a fürdő közelében sem.

- Tartsa a termék csatlakozókábelét 4m távolságban a whirlpool-tól és legalább 1,2m magasan vezesse el.

- Mindig áramtalanítsa a terméket, ha tisztítja, karbantartja, vagy egyéb beállítást végez rajta.

- A hálózati csatlakozó legyen mindig hozzáférhető, miután a terméket összeszerelte.

- A kábelt nem szabad ne ássa be. Helyezze el úgy a kábelt, hogy fűnyíróval, kerti ollóval vagy más készülékkel ne lehessen megsérteni.

- Ha a csatlakozó kábel sérült, csak szakember- villanyszerelő- cserélheti ki, hogy a veszélyeket elkerülje. Karbantartáshoz csak az eredeti alkatrészeket használja.

- Az áramütés rizikójának csökkentéséhez, ne használjon hosszabbítót, időkapcsolót vagy konverter dugaljat a whirlpool áramforrásának biztosításához. Használjon megfelelően pozicionált konnektort.

- Ne csatlakoztassa vagy helyezze áram alá a készüléket, amíg vízben tartózkodik, vagy nedvesek a kezei.

- Ne hagyja a whirlpoolt hosszú ideig víz nélkül, ne tegye ki a whirlpoolt közvetlen napsugárzásnak.

- A túltöltés nem jelent problémát abban az esetben, ha a medence körül vízvezetésről gondoskodott.

- Ne hagyja megfagyni a vizet a whirlpoolban, ne kapcsolja be, ha a víz megfagyott.

- Ne használja a whirlpoolt, ha az a szállítás során megsérült vagy valamilyen hiba felbukkan. Azonnal lépjen kapcsolatba az Intex szervizközpontjával, ott megmondják Önnek, mit kell tennie.

- Ne használja a whirlpoolt egyedül, és ne engedje meg másnak se, hogy egyedül használja.

- Soha ne töltsen meg a whirlpoolt 40°C-nál magasabb hőmérsékletű vízzel.

- Az állatokat tartsa távol a whirlpooltól, hogy a sérüléseket elkerülje.

- Ne adjon fürdőolajat vagy fürdősót a whirlpool vizéhez.

FIGYELMEZTETÉS

• A termék biztonsági kapcsolóval kerül forgalomba, mely a vezeték végén található (FI-relé). A FI- relét (kapcsolót), minden használat előtt ellenőriznie kell. Ne használja a whirlpoolt, ha a FI relé (kapcsoló) nem működik megfelelően.

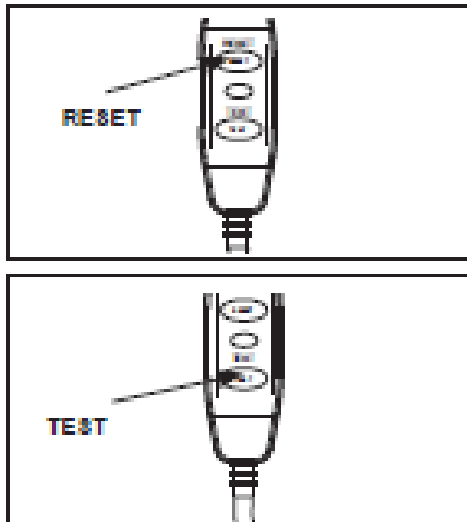
Áramtalanítsa a készüléket addig, amíg a hibát nem találja meg és nincs megfelelően megjavítva. Keressen szakembert- villanszerelőt a hiba kijavítására. Ne kerülje meg a megszakítót. A FI relében nincsenek karbantartásra szoruló alkatrészek, ha FI relét kinyitja, az a garancia elvesztéséhez vezet.

1. Nyomja meg a „RESET” gombot az FI kapcsolón.

2. Kapcsolja be az vezérlő egységet.

3. Nyomja meg a „TEST” gombot a FI kapcsolón, a FI relének le kell kapcsolnia, az elektromos vezérlő egységnek szintén le kell kapcsolnia, ha a FI relé és a vezérlőegység nem kapcsol ki, akkor a FI relé hibás. Egyeztessen szakemberrel, villanszerelővel, ha hiba kijavításának érdekében.

4. Nyomja meg a „RESET”- gombot a FI relén (kapcsolón). A kapcsolón lévő kijelzőnek be kell kapcsolnia. Ha FI relé (kapcsoló) nem világít, abban az esetben a kapcsoló hibás. Ne használja a whirlpoolt. Egyeztessen szakemberrel, villanszerelővel, ha hiba kijavításának érdekében.

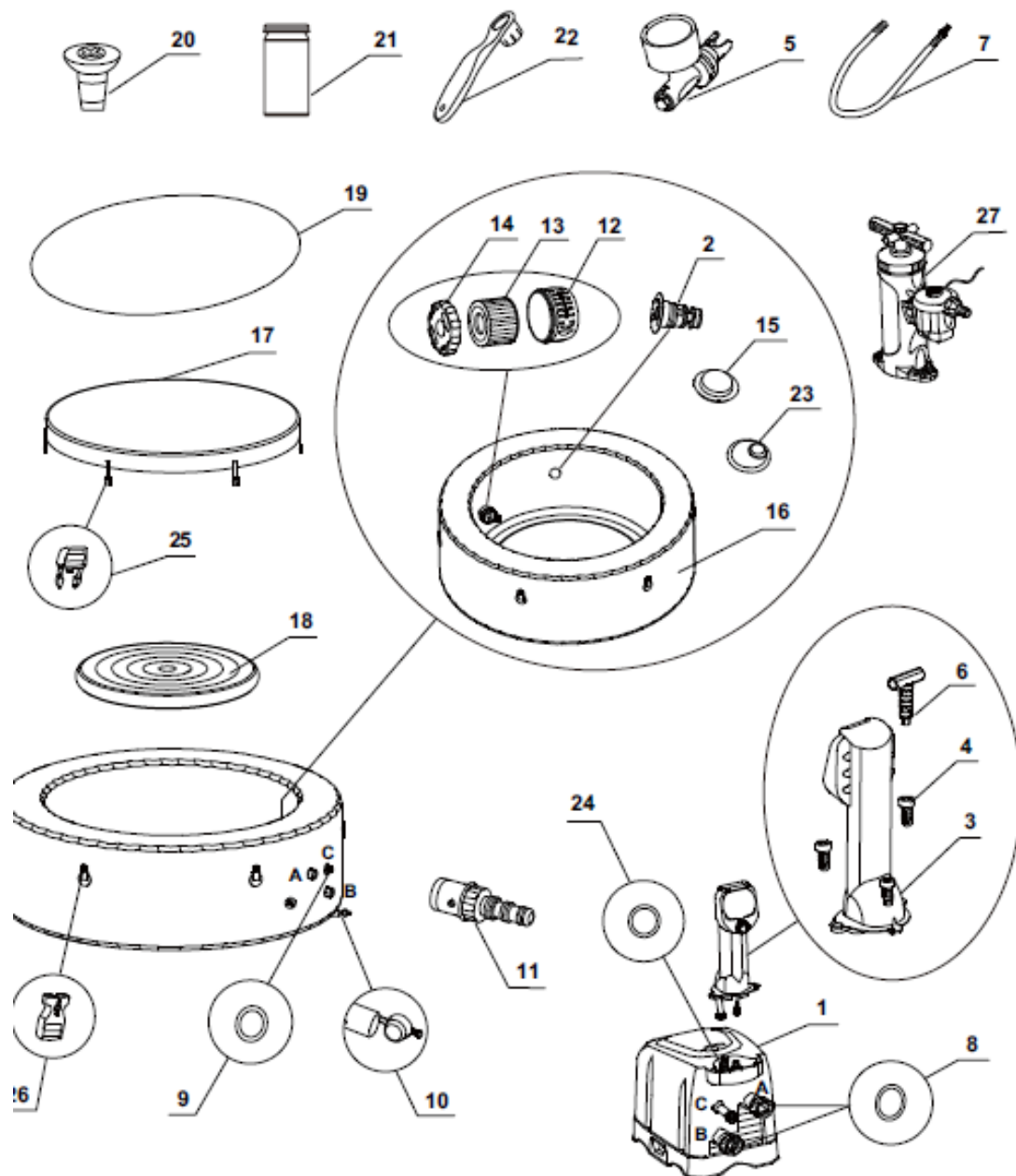


FIGYELEM

Csak a gyártó által elfogadott fürdővíz kezelő szereket használja.

TARTOZÉKLISTA

Mielőtt a terméket elkezdí összeszerelni, szánjon néhány percet arra, hogy ellenőrizi és megismeri a különböző alkatrészeket és megérti azok kapcsolatát.



FONTOS: A rajzok csak illusztrációk, eltérések előfordulhatnak.

Sorszám	Megnevezés	Mennyiség	Cikkszám
1	WHIRLPOOL VEZÉRLŐEGYSÉG	1	11794
2	VÍZBEFÚVÓ	4	11791
3	VEZÉRLŐPANEL (INKL #4)	1	11792
4	VEZÉRLŐPANEL-CSAVAR	3	11786
5	NYOMÁSELLENŐRZŐ	1	11741
6	CSAVARKULCS A VEZÉRLŐHÖZ	1	11053
7	WHIRLPOOL TÖLTŐCSŐ	1	11830
8	SPA VEZÉRLŐ O-GYŰRŰ	2	11788
9	SPA VEZÉRLŐ O-GYŰRŰ A LEVEGŐ VISSZAVEZETŐHÖZ	1	11699

10	WHIRLPOOL LEERESZTŐ CSAVAR	1	11696
11	LEERESZTŐSZELEP ADAPTER	1	11718
12	SZŰRŐBETÉT HÁZ	1	11798
13	SZŰRŐBETÉT	2	11692
14	SZŰRŐBETÉTHÁZ FEDÉL	1	11797
15	LERESZTŐ DUGÓ	1	11739
16	WHIRLPOOL	1	11796
17	WHIRLPOOL TAKARÓ	1	11784
18	FELFÚJHATÓ WHIRLPOOL TAKARÓ (ELŐSZERELT)	1	11783
19	ALÁTÉTFÓLIA	1	11717
20	VEGYSZERFLUTER	1	10883
21	GYORSTESZTELŐ	1	11855
22	CSAVARKULCS	1	11742
23	LEENGEDŐ DUGÓ	2	11782
24	LEVEGŐÁRAMLÁS SZELEP/LEVEGŐÁRAMLÁS KUPPLUNG O-GYŰRŰ	1	11711
25	FEDÉLZÁRÓ KAPOCS	6	11850
26	FEDÉLZÁRÓ KAPOCS	6	11849
27	PUMPA	1	N/A

TERMÉKADATOK

Max. kapacitás: 4 felnőtt

Vízmennyiség 210 Gallonen (795 Liter)

Belső/Külső átmérő: 58/75 in (147/191 cm)

Magasság: 28 in (71 cm)

Elektromos nyomószivattyú : 0.9HP / 220-240V / 50 Hz

Szűrőberendezés telj.: 460 Gallonen/Stunde (1,741 Liter/Stunde)

Fűtési teljesítmény: 2,200 W / 220-240V / 50 Hz

Hőmérséklettartomány: 20°C – 40°C (68°F – 104°F)

Hőmérséklet emelés : 1.5-2.5°C/Stunde

Vízbefúvó (Jet) száma: 4

Ajánlott nyomás: 0.083 bar (1.2 psi)

A Spa vezetékkel van a szivattyúval összekötve, fűtés, vízszugár beépített vízlágyító készülék és vezérlőpanel.

TELEPÍTÉSI ÚTMUTATÓ

Telepítési hely kiválasztása és előkészítése

- A whirlpoolt külső- és belsőterben egyaránt telepíthet. Kizárólag privát felhasználásra.
- A whirlpoolt vízszintes, sima és lapos felületre szabad telepíteni, amelynek teherbíró képessége a feltöltött medencével és 4 felnőttel 1.136 kg.
- Győződjön meg arról, hogy a whirlpool területe éles tárgyaktól mentes.
- A túltöltés nem jelent problémát abban az esetben, ha a medence körül vízvezetésről gondoskodott
- A helyesen kialakított konnektor megkönnyíti a kábel végén található FI relének. Ezt az ellenőrzést folyamatosan végezze el.
- Győződjön meg arról, hogy a whirlpool körül elegendő hozzáférés van a berendezéseihez amennyiben karbantartásra vagy szervizre van szükség.
- A telepítés helyén legyen elvezetés, hogy hosszabb tárolás esetén le tudja üríteni.

További előkészítések beltéri telepítés esetén

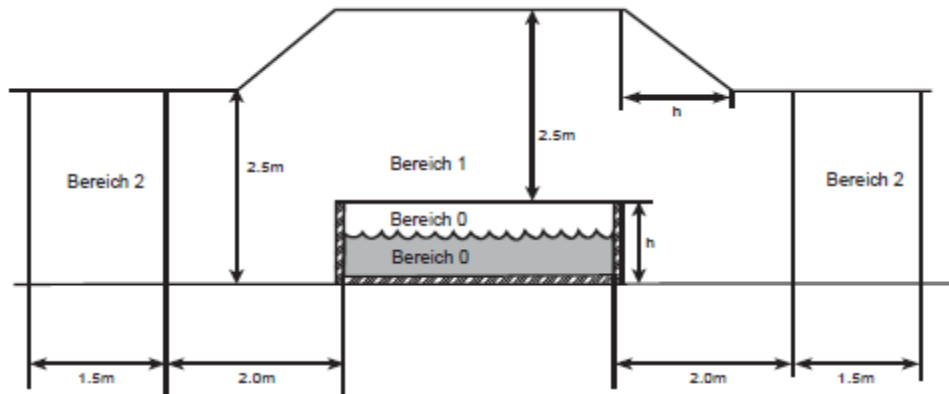
- Győződjön meg arról, hogy az aljzat a whirlpool és a négy felnőtt súlyát elbírja. Ellenőriztesse hozzáértő vállalkozóval vagy statikussal, hogy megfeleljen a követelményeknek.
- Ügyeljen arra, hogy a padló felülete vízálló és csúszásmentes legyen. Ne helyezze a whirlpoolt szőnyegre, vagy hasonló anyagra, amelyek a nedvesség vagy kondenzvíz által károsodhatnak.
- Ne helyezze a whirlpoolt emeleti lélettérbe, ahol a párasodás károkat okozhat.
- A párasodás természetes mellékeffektje a whirlpool használatának. A helység legyen jól szellőző, hogy a párákat csökkenteni tudja. Szereljen be páramentesítő készüléket, hogy a párákat/kondenzvizet a helységben megszüntesse.

További előkészítés kültéri telepítés esetén

- A whirlpool használóknak figyelembe kell vennie a helyi és országos törvényeket, mint gyerekek biztonsága, biztonsági kerítés, megvilágítás egyéb biztonsági követelmények betartása. Lépjen kapcsolatban a helyi építési hatósággal és egyeztessen a további részletekről.
- Ügyeljen arra, hogy a felület sima, egyenes, lapos és elég erős legyen, hogy a feltöltött whirlpool súlyát elbírja.
- Ne telepítse a whirlpoolt fűre vagy szennyeződésre, mert ezek a whirlpool szennyeződését növelik.
- Ne tegye ki hosszú ideig a whirlpoolt közvetlen napsugárzásnak
- A whirlpool 4°C (39°F) alatti hőmérsékletnél is használhatja. A kitétele ennek az, hogy rendszerben lévő víz hőfokának több mint 4°C (39°F) kell lennie, hogy a szivattyú, csövek stb. ne fagyjanak meg. Helyezzen a whirlpool és a talaj közé hőszigetelő lapokat, hogy a hő veszteséget csökkentse, és jobb hőmérsékletet tartson.

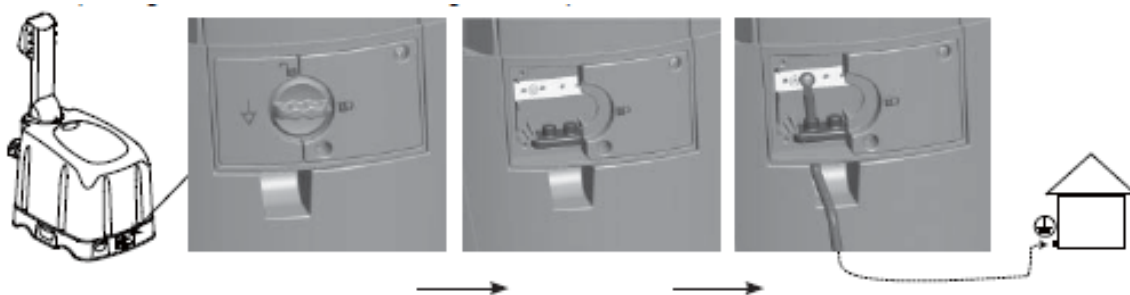
BIZTONSÁGI ZÓNÁK – ELŐKÉSZÍTÉS

A whirlpool elektromos berendezéseit az 1 vagy 2 zónában vagy minden zónán kívül kell telepíteni. A mért zónák falak és elválasztókkal határoltak.



A vezérlés földelése

A whirlpool vezérlése képzett villanyszerelő által köthető be a földelt hálózatba. Ehhez erős legalább 1,5mm vastag rézcső kell melyet a következő módon kell használni. (A földkábel nincs az egységcsomagban.)



Állítsa fel a whirlpoolt legalább 2 fővel.

1. Tegye az egész csomagot a kiválasztott helyre. Ne húzza a whirlpoolt a földön, mert sérülések lyukak, tömítetlenségek keletkezhetnek. Óvatosan nyissa ki a kartont, úgy hogy később használható legyen, ha a whirlpoolt hosszabb időn át tárolni szeretné.

2. Terítsen ki a földre minden alkatrészt és győződjön meg arról, hogy minden elem rendelkezésre áll. Hiányzó vagy sérült alkatrészekkel kapcsolatban keresse az illetékes INTEX szervizközpontot, melyet a szervizlistán talál meg.

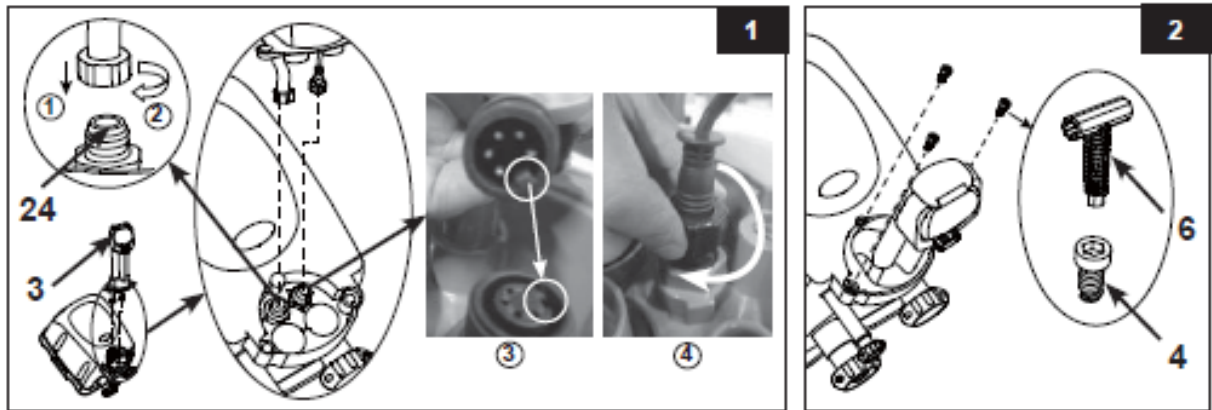
A whirlpool vezérlésének összeszerelése

1. Kösse össze a vezérlőpanelt (3) a csatlakozót és levegőcsövet, ami a Spa motorház tetején található csavarozza össze a csatlakozókat és húzza meg erősen. Lásd ábra 1.

FONTOS: Győződjön meg arról, hogy a vezérlőpanel csatlakozója a levegő csővel helyes és az O-gyűrű is a helyre került (24).

2. Húzza meg a vezérlőpanel csavarját (4) az egységcsomagban található csavarkulccsal (6), legyen megfelelően biztosítva. Lásd ábra 2.

3. A whirlpool vezérlésének csatlakozóját dugja be a földelt konnektorba.



Fújja fela whirlpool falát

1. Vegye ki az alátétfóliát (19) és terítse ki a szabad felületre. Helyezze el a whirlpool fóliáját az alátétfólián simítsa ki és fordítsa úgy el, hogy a leeresztő szelep a kialakított elvezetés irányában legyen.

2. Szerelje fel a masszázsszivattyút az erre kialakított helyre úgy, hogy belecsússzanak a kézi pumpa hornyába. Lásd ábra 3.1.

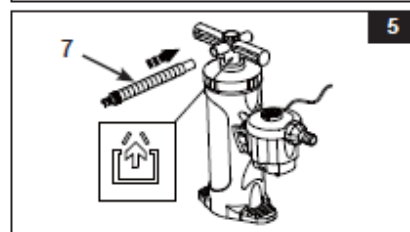
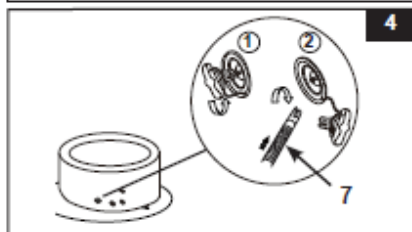
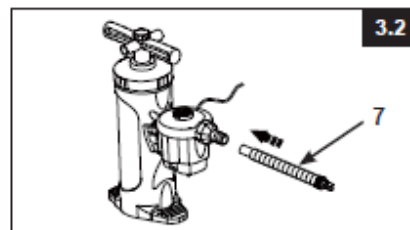
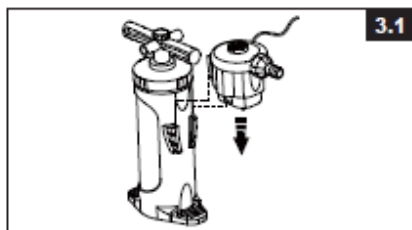
3. Kösse össze az elektromos pumpát az (7) összekötőcsővel. Lásd ábra 3.2.

4. Lazítsa fel a levegőszelep fedelét és húzza ki a nyelét, úgy, hogy felfelé a felfújás pozíciójába nézzen. Tolja a töltőcső egyik végét (7) a szelepbe és tekerje el jobbra, úgy, hogy ebben az állásban rögzíteni tudja. Lásd ábra 4.

5. A whirlpool felfújásához kapcsolja be az elektromos pumpát 6-8 percre.

6. Kapcsolja ki az elektromos pumpát. Húzza ki a töltőcsövet (7) az elektromos pumpából, majd tegye rá a kézi pumpára és fújja tovább 1-2 percig, amíg teljesen kemény lesz. Lásd ábra 5.

FONTOS: Ne fújja túl keményre a whirlpoolt és ne használjon a teljes felfújáshoz kompresszort.

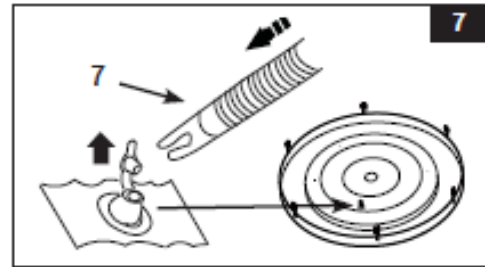
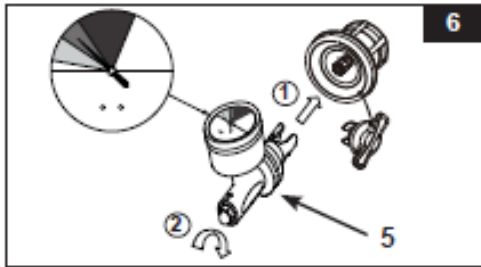


7. Húzza ki a töltőcsövet (7) a levegőszelepből és a masszázsszivattyúból, majd rögzítse a nyomásmérőt (5) a levegőszeleppel. A helyesen feltöltött whirlpool nyomásmérője a zöld tartományban áll. Lásd ábra 6. Ismétlje meg a lépéseket addig, amíg szükséges, hogy elegendő legyen a levegő.

8. Szerelje vissza zárókupakot.

FONTOS: Ezt a fedelet arra tervezték, hogy le és fel lehessen csavarozni. Ne erőltesse a csavarokat, különben a teljes belső levegő rendszer meglazulhat.

A karbantartásról szóló tájékoztatót megtalálja a „A whirlpool levegőszelep rögzítése” alatt.



Fújja fel a a whirlpool takaróját

1. Nyissa ki a levegő szelepet és dugja be a levegőcső végét a szelepbe (7) a másik végét az elektromos pumpába. Kapcsolja be a készüléket és fújja fel, de ne túl keményre. Lásd ábra 7.

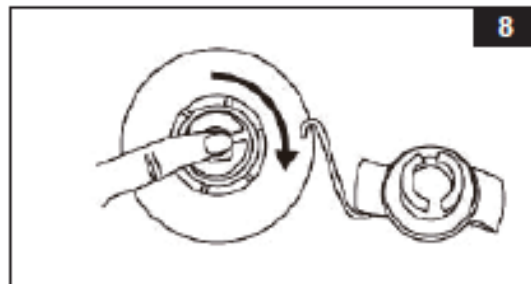
2. Húzza ki a töltőcsövet a szelepből, és a pumpából (7).

3. Zárja vissza és süllyessze le a szelepet.

Fontos: Ha whirlpool falát és a thermo takrást a telepítés után fel kell fújni, keresse meg a „A whirlpool falának felfújása és a „Felfújható whirlpooltakarás felfújása” részeket.

Felfújás kültéren:

Kültéri használat esetén, javasoljuk, hogy a whirlpoolt kézi pumpával fújja fel az esetleges légbuborékok elkerülésének érdekében..



LEERESZTÉS

A whirlpool fala:

1. Nyissa ki kupakot, húzza ki a szelepet és fordítsa el jobbra 90 fokkal, majd rögzítse ebben a pozícióban, Ezáltal kiengedi a levegőt. Lásd ábra 8.

2. Miután leengedte a levegőt a tolja vissza a nyelet és fordítsa 90 fokkal balra. (Felfújás pozíciója)

3. Zárja vissza a szelep fedelét.

A felfújható whirlpool fedés:

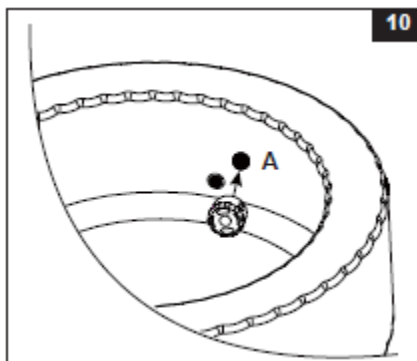
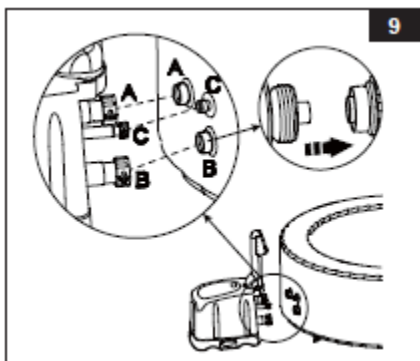
1. Húzza fel a szelep fedelét teljesen, addig, amíg a levegőt leereszti.

2. Zárja vissza a fedelet és tolja vissza a korábbi pozíciójába.

A whirlpool vezérlésének felszerelése.

1. Csatlakoztassa a whirlpool vezérlését a whirlpoolhoz. Lásd ábra 9.

2. Húzza a meg kézzel a csatlakozókat, ne használjon szerszámokat.



Figyelem: Ne rakjon, támasszon vagy takarja le a whirlpool vezérlés semmilyen tárggyal.

2. Csatlakoztassa az összeszerelt szűrőbetét házáat a whirlpool belső részén található az ábrán „A”-val jelölt helyre. Lásd ábra 10.

3. Mielőtt a whirlpoolt felölti vízzel, győződjön meg arról, hogy a leeresztő szelep zárva van.

4. Töltse fel a whirlpoolt vízzel a MIN-MAX jelzés közti szintig, a jelzést a whirlpool belső részén találja meg. Ne töltse túl a whirlpoolt.

Figyelem: Soha ne töltse a whirlpoolt 40°C- nál melegebb vízzel. Ahhoz, hogy gyorsan feltudja a whirlpoolt melegíteni, és energiát is meg tudjon takarítani, javasoljuk, hogy langyos vízzel töltse fel.

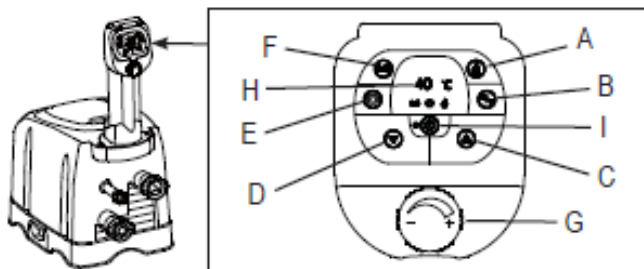
5. Helyezze a whirlpool -és a felfújható fedést a (amelyet korábban összeszerelt), a whirlpoolra és rögzítse a csomagban található csatokkal, győződjön meg arról, hogy a csatokat megfelelően rögzítette, és a zsinórral jól meghúzta.

FONTOS: Ellenőrizze rendszeresen a whirlpool takarót, nem ereszt, nincs idő előtti kopás vagy öregedés. Ne használjon sérült takarást.

6. Győződjön meg arról, hogy a whirlpool földelt konnektorhoz csatlakoztatta, nyomja meg a gombot, először nyomja meg a vezérlés gombját. Nyomja meg a vezérlőpanelen a fűtés gombját, hogy aktiválni tudja, lásd „Whirlpool vezérlése” ebből „Üzem mód” rész. A fűtés óránként kb. 1,5°C – 2,5°C emel a víz hőmérsékletén.

A whirlpool vezérlése

- A: Gomb fűtés
- B: Celsius/Fahrenheit-kapcsoló
- C: Gomb hőmérséklet emelés
- D: Gomb hőmérséklet csökkentés
- E: Vízforgatás gomb
- F: Masszázs gomb
- G: Levegőáramlás szabályzó gomb
- H: LED Display
- I: **Gomb KI/BE**



Gomb Ki/Be: Amint a készüléket áramforráshoz csatlakoztatta, használja ezt a gombot, hogy használni tudja a whirlpoolt. A lámpa a kijelzőn zölden világít, amint aktiválva lett. Nyomja meg ugyanezt a gombot a kikapcsoláshoz.



Gomb fűtés: Használja ezt a kapcsolót, a fűtésrendszer aktiválásához. A szivattyú addig melegíti a vizet a whirlpoolban, amíg a kívánt hőmérsékletet el nem éri. Ha kijelzőn a gomb megnyomására pirosan ég, a fűtésrendszer bekapcsolt. Ha zölden világít a kontrollámpa, a víz elérte a beállított hőmérsékletet és a fűtésrendszer kikapcsolt.

Fontos: Ha a fűtésrendszer bekapcsolt, a szűrőberendezés automatikusan beindul - ez normális működés.
Fontos: A fűtés kikapcsolása utána a szűrőberendezés még 24 órán keresztül működik.



Celsius/Fahrenheit - kapcsoló:

A hőmérsékletet a kijelző Celsiusban vagy Fahrenheitban mutatja. Nyomja meg a kapcsolót, és a kívánt egységet mutatja a készülék. Az alapbeállítás Celsius.

VIGYÁZAT: Ne használja a whirlpoolt, ha a víz hőmérséklete meghaladja a 40°C (104°F)!



Gomb hőmérséklet állítás: A gomb megnyomásával emelheti vagy csökkentheti a hőmérsékletet a LED felvillan. Mialatt felvillan, beállíthatja a kívánt hőmérsékletet. Ha a gombot benyomva tartja, emelheti, vagy csökkentheti a hőmérsékletet. Az új a hőmérséklet beállítása után 5 másodperc kell a rögzítéshez, az új érték beállítása után a LED felvillan.

FONTOS: Az alaphőmérséklet az első beállítás után 20°C (68°F).

FONTOS: A hőmérséklet beállítása 20°C (68°F) től 40°C (104°F)-ig lehetséges.



Vízszűrés gomb:

A gomb benyomására ki-be kapcsolható a szűrőberendezés. A szűrőberendezést kijelző gomb zölden világít, ha a funkciót aktiválja.

FONTOS: A beépített vízlágyító berendezés a szűrővel automatikusan bekapcsol, csak együtt dolgoznak.



Gomb masszázs: Használja ezt a gombot, ha a masszázs berendezést szeretné aktiválni. A masszázs rendszer 1 óra után automatikusan kikapcsol. A visszajelző zölden világít a masszázs szimbólum, ha a funkciót aktiválta. A masszázsfűvókát- így a vízugarat- kézzel tudja beállítani.

Veszély: Ne használja a masszázst, ha a whirlpool le van takarva. A légnnyomás megemelheti a whirlpoolt, ezáltal visszafordíthatatlan és javíthatatlan károkat, de komoly sérüléseket is okozhat.



Levegőáramlás szabályzó gomb: Ezt a gombot használhatja, ha a masszázs és levegő keverésével szeretné a nyomást növelni. Tekerje el a szabályzót, az óramutató járásával egy irányba, hogy a levegő erejét növelje.

40°C

LED Display: Bekapcsolás után a LED automatikusan mutatja a víz hőmérsékletét.

FONTOS: A következő hatások lassítják a víz felmelegedését.

- A külső hőmérséklet alacsonyabb, mint 10°C (50°F).
- A szél sebessége nagyobb, mint 3,5 - 5,4 m/s (8 - 12 mph).
- A masszázs funkció aktiválva van, ha a víz a whirlpoolban felmelegedett.
- A whirlpool takarása - a víz melegítése alatt- nem megfelelően zár.

KIJELZŐ KÓDTÁBLÁZAT

E90 Nincs áramlás

- Győződjön meg arról, hogy a készülék be van dugva és be van kapcsolva.
- Győződjön meg arról, hogy a szűrőt takaró rács tiszta, és akadályoktól mentes.
- Tisztítsa meg vagy cserélje ki a szűrőbetétet, lásd karbantartás tárolás.
- Győződjön meg arról, hogy a whirlpool és a szivattyú csatlakozó és elvezető csövei nincsenek blokkolva.
- Vegye fel a kapcsolatot az INTEX szervizközponttal.

E94 Alacsony vízhőmérséklet

- Ha külső hőmérséklet 4°C alatt van, javasoljuk, hogy a Spa-t és a szivattyút ne használja.
- A kívánt vízhőmérséklet eléréséhez tartsa benyomva a hőmérséklet emeléséhez szolgáló gombot.
- Vegye fel a kapcsolatot az INTEX szervizközponttal.

E95 A víz hőmérsékletet 50°C (122°F)

- Nyomja meg a víz hőmérséklet csökkentését szolgáló gombot, a csökkentéshez.
- Kapcsolja ki és húzza ki a konnektorból a vezérlőegységet. Ha a víz lehűlt, nyomja meg a FI/RCD-t és indítsa újra a minden esetben.
- Vegye fel a kapcsolatot az INTEX szervizközponttal.

E96 Rendszerhiba

- Kapcsolja ki és húzza ki a konnektorból a vezérlőegységet. Nyomja meg a FI/RCD-t és indítsa újra a vezérlést.
- Vegye fel a kapcsolatot az INTEX szervizközponttal.

E97 Dry-fi védelem •

Vegye fel a kapcsolatot az INTEX szervizközponttal.

E98 A víz hőmérsékletet 55°C (131°F)

- Ha a víz 40°C (104°F)-ra lehűlt, nyomja meg a RESET-gombot a vezérlés alján. Lásd ábra lent.

END jelzés

72 óra után a szivattyú lekapcsol a víz szűrése a gyorsabb felmelegedés érdekében deaktiválva (kikapcsol) lesz.

- Nyomja meg a szűrés gombot a szivattyú aktiválásához.

Fűtés visszaállítása

1. Minden esetben győződjön meg arról, hogy az első üzembe helyezéskor a RESET(Visszaállítás) gombot a vezérlés alján benyomta. Használjon vékony, keskeny tárgyat.
2. Olvassa el a kódjelző táblázatot Lásd fent.



KARBANTARTÁS ÉS TISZTÍTÁS

Mindig húzza ki a készüléket vezetékét a konnektorból, ha tisztítja, karbantartja, vagy javítja stb.

A whirlpool vízháztartását a tulajdonosnak rendszeresen kell ellenőriznie és beállítania. (Ha szükséges naponta.) A fürdővíz kezelő szerek használatával a vírusokat és baktériumokat elpusztítja. A megfelelő fürdővízkezelő szerek rendszeres használatával fenntarthatja az egyenletes vízháztartást, amely a legfontosabb része annak, hogy tiszta egészséges és karbantartott legyen a víz. Ezáltal a whirlpool élettartamát is növeli. A fürdővíz helyes tesztelése és karbantartás nagyon fontos. Ha kérdése van, keresse meg szakkereskedőjét vagy whirlpool specialistáját.

Figyelem: A whirlpool egyetlen vagy nem sima felületre történő felállítása komoly károkat okozhat.

A whirlpool használata alatt nem adagolhat vegyszert a vízbe, mert súlyos szem és bőrirritációhoz léphet fel. Erős koncentráció a whirlpoolban károsodást okozhat. Az INTEX és annak leányvállalatai, továbbá a szervizközpont, a kiskereskedők vagy annak alkalmazottai nem tehetőek felelőssé a vízvesztéséből adódó költségeért, a rossz vízminőségért vagy a fürdővízkezelő szerek helytelen használatáért.

A víz és a szűrőbetét karbantartása

Óvjon meg minden használat a lehetséges betegségektől, úgy hogy a whirlpool vizét tisztán tarja fertőtleníti. Gondoskodjon a rendszeres tisztításról! Azért, hogy biztosítani tudja a jó vízminőséget, kövesse a ezeket a procedúrákat.

1. Ellenőrizze és tisztítsa meg a szűrőbetétet minden nap és cserélje ki a szűrőbetétet minden a harmadik nap.

a. Vegye le a szűrőházat a whirlpool faláról és vegye ki a szűrőbetétet. Lásd ábra 11.

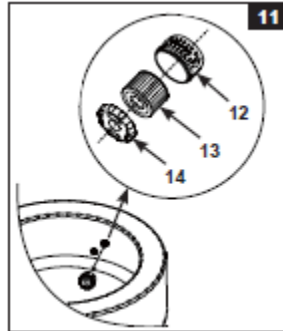
b. Használjon kerti tömlőt a szűrőbetét tisztításához. Ha szűrőbetét szennyeződött vagy elszíneződött marad, abban az esetben ki kell cserélni. Tartson készletben tartalék szűrőbetétet.

c. Tegye vissza a tiszta szűrőbetétet a szűrőházba, és szerelje vissza a tisztított szűrővel a whirlpool falára.

2. **A whirlpool vizét minden harmadik napon cserélje ki. Lásd „whirlpool ürítése” és „whirlpool tisztítása”.**

3. **Használjon fürdővízkezelő szereket a jó víz minőség érdekében. Itt jegyezzük meg, hogy a rosszul beállított értékekből és a fürdővízkezelő szerek helytelen használatából adódó károokra a garancia nem terjed ki.**

3.A whirlpool használata előtt zuhanyozzon le.



Vízkezelés

A víz pH értékét tartsa a 7.2-7,8 közötti szinten, a teljes lúgosságot 80-120 ppm a klórtartalmat 2 és 4 ppm között. Használja a csomagban található tesztcsíkot a fürdővíz ellenőrzésekor. A tesztelést hetente legalább egyszer végezze el.

A gyorsesztesztelővel mindig ellenőrizni tudja a szabad klór, a pH és teljes lúgosság értékét.

1. A gyorsesztesztelőt merítse a vízbe és azonnal vegye ki.

2. Tartsa a tesztelőt 15mp-ig (a víztöbbletet ne rázza le a tesztcsíkról)

3. Hasonlítsa össze a tesztcsík szabad klór, pH és teljes lúgosság értékét a dobozon lévő táblázattal.

Fontos: Ellenőrizze a tesztcsík lejárati dátumát, mert a vizsgálati eredmények pontatlanok is lehetnek, ha a tesztelőt a lejárati után használja.

Az alacsony pH érték a whirlpoolt és a szivattyút károsíthatja. A helytelenül beállított értékekre nem terjed ki a garancia. Használja a csomagban található klór adagolót (ne használjon 2,5cm –nél kisebb klórtablettát). Adagoljon 1 tablettát. Tartsa be a gyártó javasolt adagolást. A klór soha ne érintkezzen közvetlenül a whirlpoolal, ha az nem oldódott fel teljesen.

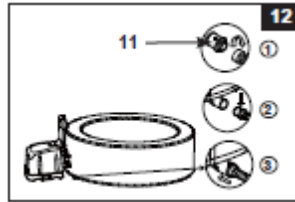
Javaslat: Nyomja meg az aktiváláshoz a SPA (masszázs gombot), ezáltal a fürdővízkezelő szer gyorsabban feloldódik.

Soha ne keverje össze a vegyszereket. A vegyszereket mindig egyesével adagolja a fürdővízhez. Ügyeljen arra, hogy a vegyszerek teljesen feloldódjanak, mielőtt a következőt a vízbe adagolja.

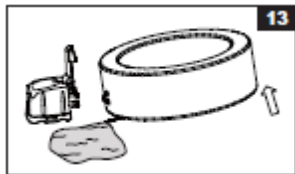
KARBANTARTÁS

A whirlpool leürítése

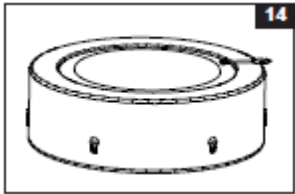
1. Kapcsolja ki és áramtalanítsa a Spa vezérlőegységét.
2. Csatlakoztassa a leeresztő szelep adapterét egy kerti csőhöz. A cső másik végét vezesse olyan helyre, ahova a vizet leengedheti. Lásd ábra 12.



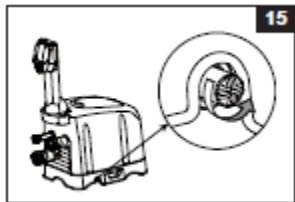
3. Vegye le a külső leeresztő szelep fedelét és rögzítse a leeresztő szelep adapterét a leeresztő szelephez. Lásd ábra 12.
4. Nyissa ki a leeresztő szelep fedelét a whirlpool belső részén. A víz a kerti csövön keresztül el kezd kifolyni.
5. Ha a víz kifolyt, szerelje le a whirlpool vezérlését, az oldalfalról. Emelje meg a whirlpool falát, hogy a maradék víz az elfolyón keresztül a whirlpoolból kifolyjon, és a whirlpoolt teljesen leüríthesse. Lásd ábra 13.



6. Fordítsa meg a whirlpoolt, hogy a maradék víz is kifolyjon. Lásd ábra 14.



7. Csavarja ki egy érme segítségével a Spa vezérlés oldalán lévő leeresztő szelepet. Ezáltal több víz nem tud kifolyni. Lásd ábra 15.



8. Használjon egy tiszta törölkendőt a whirlpoolban és a vezérlésen lévő maradék víz és nedvesség felszívásához.
9. Győződjön meg arról, hogy a vezérlőegység és a whirlpool alaposan meg lett szárítva.

JAVASLAT: A csomag tartalmaz dugókat (15 és 23), amelyeket használhat, hogy a whirlpool „vizes” csatlakozóit, mint elfolyót eldugaszolja. A dugó megakadályozza, hogy a víz elfolyjon.

A whirlpool tisztítása

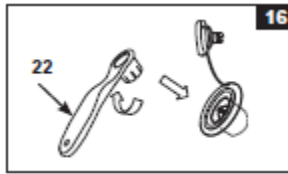
Ha a vízben látható a szennyeződés vagy a víz zavarossá válik és a fürdővízkezelő szer sem oldja fel a szennyeződést, cseréljen vizet vagy tisztítsa meg a whirlpoolt. Lásd „whirlpool ürítése”, itt olvashatja el, hogy kell leüríteni a whirlpoolt. Ha a whirlpool ürse távolítsa ele szűrőházát, tisztítsa meg vagy cserélje ki a szűrőbetétet. Használjon szivacsot és szárapanos oldatot a whirlpool belsején lévő szennyeződések, foltok eltávolítására. Öblítse ki a whirlpoolt, mielőtt tiszta vízzel feltölti.

FONTOS: Ne használjon erős kefért, súrolószert a tisztításhoz.

A whirlpool levegőszelepnének rögzítése

Használat előtt ellenőrizze a whirlpool levegőszelepnének tömítettségét, és megfelelő rögzítését. Amennyiben a levegőszelepnél a levegő eltávozik, használja a csomagban lévő csavarkulcsot (22), a levegőszelepet a mellékelték alapján húzza meg:

1. Győződjön meg arról, hogy a levegő a whirlpoolból ki lett engedve. Nyissa ki a levegőszelep fedelét és tegye rá a kulcsot (22) a levegőszelepre. Lásd ábra 16.



2. Tartsa meg a szelep hátulját a whirlpool belsejében az egyik kezével, és húzza a meg a levegőszelepet a csavarkulccsal (22) az óramutató járásával megegyező irányba.

FONTOS: Ne húzza meg túl erősen a levegőszelepet. Ne állítsa a levegőszelepet, ha a whirlpoolt használják, vagy ha vízzel van benne.

Alátét fólia

Ügyeljen arra, hogy a rögzítő csatok és a takaró rögzítő csatjai, fel legyenek szerelve. Két darab kulcs került a csomagban, tartozékként szállítva. Minden csaton megtalálható a „zárva” és „nyitva” szimbólum, az egyszerű használat érdekében. Dugja be a kulcsot egyszerűen a csatba és fordítsa el a kívánt állásba, amely lehet a „zárva” és „nyitva”. Ahhoz, hogy a megakadályozza illetéktelenek hozzáférését, a whirlpoolt mindig takarja le, ha nem használja és zárja le a csatokkal. A kulcsokat gyerekek számára hozzáférhetetlen helyen tartsa. Amennyiben a kulcsokat elveszítette, a csatok nyitására és zárására használjon hasonló méretű csavarhúzó.

FULLADÁSVESZÉLY. Ellenőrizze rendszeresen a whirlpool takarását, nincs szivárgás, sérülés, idő előtti kopás, öregedés. Soha ne használjon használt vagy sérült takarást, mert az nem ad Önnek megfelelő védelmet ahhoz, hogy gyerekek felügyelet nélkül a whirlpoolt használják.

A whirlpool és felfújható fedés javítása

Apró sérüléseket, lyukakat a csomagban található javítókészlettel javítson meg:

- Alaposan tisztítsa és szárítsa meg a javítandó felületet.
- Távolítsa el az alsó papírt javítókészletről és nyomja, a tapaszt nyomja a lyukra. Simítsa a felületre, hogy a lehetséges levegőbuborékokat eltávolítsa a javítótapasz alól.

FONTOS

A külső hőmérséklet befolyásolja a whirlpool falában lévő nyomást. A whirlpool falában lévő levegő, a különböző hőmérséklet, változtatja a whirlpool falában lévő nyomást. Feszítheti és összehúzhatja. Ebben az esetben a csomagban lévő nyomásmérővel ellenőrizheti a whirlpool falában lévő nyomást, és fújja fel, ha szükséges.

TÁROLÁS

1. Entleeren und reinigen Sie das Spa nach dem Abschnitt „Entleeren des Whirlpools“ und „Whirlpool Reinigung“.
2. Kehren Sie die Anweisungen für das Einrichten um, um die Luft aus der Whirlpool-Wanne und der aufblasbaren Whirlpoolabdeckung herauszulassen und beides ebenso wie die Steuereinheit des Whirlpools wieder abzubauen.
3. Stellen Sie sicher, dass alle Whirlpool Teile und das Zubehör gründlich sauber und getrocknet sind, bevor Sie den Whirlpool einlagern. Trocknen Sie den Whirlpool etwa eine Stunde an der Luft in der Sonne, bevor Sie ihn zusammenfalten.
4. Falten Sie den Whirlpool locker zusammen und vermeiden Sie dabei scharfe Ecken, um eine Beschädigung zu verhindern, ebenso wie ein Auslaufen auf die Untergrundfolie.
5. Halten Sie neue Filterkartuschen für die nächste Benützung bereit.
6. Bewahren Sie den Whirlpool und das Zubehör in einem trockenen und temperaturregulierten, zwischen 0°C und 40°C, Ort auf.
7. Die Originalverpackung kann zu Lagerung verwendet werden.

HIBAKEZELÉS

A SPA KIJELZŐJE/ VEZÉRLŐEGYSÉG NEM MŰKÖDIK

- A whirlpool nincs bekapcsolva
- A vezérőpanel kábele fellazult.
- Áramkimaradás
- FI-relé/kapcsoló kioldott
- FI-relé/kapcsoló hibás
- Győződjön meg, hogy a SPA csatlakoztatva és bekapcsolva van.
- Győződjön meg, hogy a kijelző csatlakozója a vezérlőegységhez csatlakoztatva van.
- Áramforrást ellenőrizze
- Kapcsolja vissza a FI relét/kapcsolót
- Lépjen kapcsolatba az INTEX szerviz központjával.

A BIZTOSÍTÉK KIOLDOTT

- A biztosíték alul lett kalkulálva.
- A biztosíték túlterhelt.
- Elektromos hiba a hálózatban
- Biztosítsa a megfelelő megszakítót
- Szerezzen be egy külön megszakítót a hálózati túlterhelés elkerülésének érdekében
- Keressen szakképzett villanyszerelőt a hálózati zavar megszüntetésére

A FŰTÉS NEM JÓL MŰKÖDIK

- A hőmérséklet nem megfelelően lett beállítva
- A szűrőbetété koszos
- A víz hőmérséklet a fűtés Standby üzemmód alatt lecsökkent.
- A fűtőegység meghibásodott
- Emelje meg a hőmérsékletet és tegye a fedést a whirlpoolra
- A szűrőbetétet időben cserélje ki.
- Ha a fűtés Standby üzemben van, nyomja meg a láng szimbólummal ellátott gombot, hogy a vizet a beállított hőmérsékletre melegítse fel.
- Lépjen kapcsolatba az INTEX szerviz központjával.

A MASSZÁZS FUNKCIÓ NEM MŰKÖDIK

- A szivattyú túlmelegedett
- Kapcsolja ki a whirlpoolt és húzza ki az áramforrásból. Hagyja whirlpoolt lehűlni és indítsa újra.
- Lépjen kapcsolatba az INTEX szerviz központjával.

A MASSZÁZS GYENGÉN MŰKÖDIK

- Alacsony vízszint
- A whirlpool szívóága eldugult.
- A masszázsfúvóka eldugult vagy szennyeződött
- A masszázsfúvókák vagy a csövek sérültek.
- Töltse fel a vizet a MIN és MAX jelzés közé.
- Győződjön meg arról, hogy a szívóág nincs letakarva vagy blokkolva.
- Tisztítással távolítsa el a szennyeződést a fúvókából.
- Lépjen kapcsolatba az INTEX szerviz központjával.

A LEVEGŐSZABÁLYZÓ NEM MŰKÖDIK

- A masszázsfúvókák eldugultak vagy szennyezettek
- A masszázs levegővezető csöve fellazult vagy megsérült.
- A masszázs levegőnyomó csöve megsérült.
- Távolítsa el tisztítással a szennyeződést a fúvókából.
- Győződjön meg arról, hogy a masszázs –levegő cső a vezérlőegységhez megfelelően lett rögzítve és nem sérült. Ha szükséges cserélje ki a csövet.
- Lépjen kapcsolatba az INTEX szerviz központjával.

A SZŪRŐBERENDEZÉS NEM MŰKÖDIK

- A szűrőbetét szennyezett
- A szűrő be –és elvezetője eldugult.
- A szivattyúmotor meghibásodott
- A szűrőbetétet tisztítsa/ cserélje rendszeresen.
- Ellenőrizze és tisztítsa a szűrő be-és kimenetét.
- Lépjen kapcsolatba az INTEX szerviz központjával.

A VÍZ SZENNYEZETT

- Győződjön meg arról, hogy a ház megfelelően és jól lett felszerelve.
- A szűrés ideje nem megfelelő.
- A szűrőegység szennyeződött
- Rossz vízkezelés

- A szűrő be –és elvezetője eldugult.
- Győződjön meg arra, hogy a szűrőbetét megfelelően lett rögzítve.
- Növelje a szűrésidőt.
- Tisztítsa/ cserélje a szűrőbetétet.
- Tartsa be a vegyszerek alkalmazására vonatkozó előírásokat.
- Ellenőrizze és tisztítsa rendszeresen a szűrő be –és kimenetét.

A SZIVATTYÚ CSATLAKOZÓI NEM EGYENESEN CSATLAKOZNAK A WHIRLPOOL CSATLAKOZÓIHOZ.

- A PVC-re jellemző tulajdonság, hogy megváltoztatja a formáját. Ez teljesen normális.
- Emelje meg a szivattyút egy fadarabbal vagy szigetelőanyaggal, hogy a csatlakozók vízszintbe kerüljenek.

A WHIRLPOOLNAK FURCSA FORMÁJA VAN

- Napsugárzás hatására megnő a levegő nyomása
- Kérjük, ellenőrizze a légnyomást és amennyiben szükséges engedjen le levegőt. Erre azért van szükség, hogy elkerüljük az időjárás okozta sérüléseket!

A WHIRLPOOL TEST VESZÍT A NYOMÁSBÓL

- A levegőszelep fedele laza
- A levegőszelep fellazult
- Lyuk vagy szakadás van a whirlpool-on.
- Győződjön meg arról, hogy a levegőszelep fedele zárva van.
- Fújja fel a whirlpoolt levegővel, majd győződjön meg arról, levegőszelep jól meg van húzva, lásd a „Spa levegőszelep meghúzása” rész.
- Fújjon szappanos vizet arra helyre, ahol úgy gyanítja, hogy lyuk vagy repedés lehet, azon a helyen buborékok jelennek meg. Ha sikerült megtalálnia a szivárgást, tisztítsa és szárítsa meg a területet és javítsa meg a javítókészlettel.

WHIRLPOOL SZIVÁROG A CSATLAKOZÓKNÁL ÉS A VEZÉRLÉS CSATLAKOZÓJÁNÁL

- A Sps vezérlőegység csatlakozói nincsenek meghúzva.
- A Spa vezérlőegység kimentí O –gyűrűje hiányzik.
- Húzza meg a be –és kivezető összekötőket.
- Kenje be az O-gyűrűt vazelinnel, hogy a tömítetlenséget biztosítani tudja.
- Távolítsa el a Spa belső részán lévő rácsot egy csavarhúzóval, és győződjön meg arról, hogy ki-és bemenő ág O-gyűrűje a helyén van, tiszta és nem hibás

A SPA SZŪRŐ ÜZEMBEN HANGOSAN MŰKÖDIK

- Az alapegység komponensei nem megfelelően lettek felszerelve.
- Győződjön meg arról, hogy a vezérlőegység, hátsó takaró lemeze és minden ki-és bemeneti ág jól és megfelelően meg lett húzva.
- Győződjön meg arról, hogy a talaj sima, kemény és kiegyenlített.

GARANCIA

Az Ön által vásárolt PureSpa a legmagasabb minőségű anyagokból és magas minőségű munkával lett gyártva. Minden INTEX termék mielőtt elhagyja a gyárat, ellenőrzésre kerül és hibáktól mentes. A korlátozott garancia csak a melléklet útmutató betartása mellett érvényes. A következő rendelkezés csak az EU országokban érvényes: a vevő garanciához való jogait az 1999/44/EG határozatban találja meg. A korlátozott garancia az eredeti termékre vonatkozik a garancia nem ruházható át. A garancia csak a blokkal vagy számlával érvényes. A garancia ideje, a vásárlás napjától érvényes. Tartsa meg a blokkot vagy a számlát. Minden a vásárlást igazoló bizonylatot be kell mutatnia a korlátozott garanciához, vagy a garancia érvénytelen.

PureSpa GARANCIA – 1 ÉV

Ha a termék a vásárlástól számított határidőn belül meghibásodik, lépjen kapcsolatba a legközelebbi INTEX szerviz központtal, melyet egy külön listában megtalál-„hivatalos szervizközpont”.

A szerviz megállapítja a követelés jogosságát.

A korlátozott garancia csak a termékre vonatkozik, egyéb károkért nem vonható felelősségre az INTEX cég, annak szervizközpontja, képviselője, kereskedője sem direkt és indirekt módon.

Néhány ország és annak joghatóság, nem tesz lehetővé semmilyen kivételt vagy korlátozást a véletlen vagy következményes károk vagy annak következményeier. A fent említett kivétel vagy korlátozás ezekben az országokban nem érvényes. A garancia nem érvényes a helytelen használatból, karbantartás hiányából, figyelmetlenségből, tűz, fagy által vagy más körülményből keletkezett károk esetén. Akkor sem érvényes, ha Ön a nem tartotta be a használati útmutatóban leírtakat. A korlátozott garancia csak a termék komponenseire és alkatrészeire vonatkozik, amit az INTEX adott el. A

korlátozott garancia nem vonatkozik olyan személy által végrehajtott változtatásokra, javításokra és egyéb szerelésre, akit nem az INTEX szervizközpontja bízott meg.
A garancia nem terjed ki a olyan költségekre, mint az elfolyt víz, felhasznált vegyszer vagy víz okozta kár. Anyagi károkra és személyi sérülésekre nem terjed ki a garancia.