

# NAPKOLLEKTOROS MEDENCEVÍZ- MELEGÍTŐ RENDSZER

## Használati útmutató

Köszönjük, hogy megvásárolta termékünket.

Kérjük, olvassa el figyelmesen a használati útmutatót és tartsa be a biztonsági óvintézkedéseket.

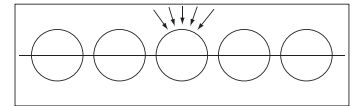
## A termék felhasználási célja és működési elve

A termék a medence vízének felmelegítését teszi lehetővé.

A solár vízmelegítő rendszer egyszerűen csatlakoztatható a vízszűrő berendezéshez (vízkifolyás) majd a medencéhez (vízbefolyás).

A medence vize a solár paneleken áthaladva felmelegszik és a medencébe így kerül vissza.

Kivitelezése során elsődleges szempont az volt, hogy a víz felmelegítése a lehető legnagyobb felületen történjen.



A víz felegítése így rendkívül hatékony, és maga a melegítési folyamat költségmentes. A solár panel alapanyaga a TPE (termoplasztikus elasztomer) és PE (polietilén), amely korrózióálló, nem veszélyezteti a rozsdásodás. A panelek kétoldalúak, amely tovább növeli élettartamukat.

## Összeszerelés

1) Válassza ki a megfelelő helyet a panelek telepítésére, ahova legalább 6 órán keresztül süt a nap naponta.

2) Összeszerelés előtt hagyja a paneleket kicsomagolva legalább egy órán keresztül, majd szerelje össze a melegítő rendszert.

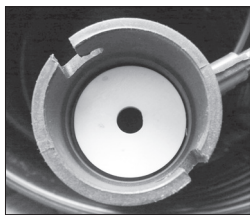
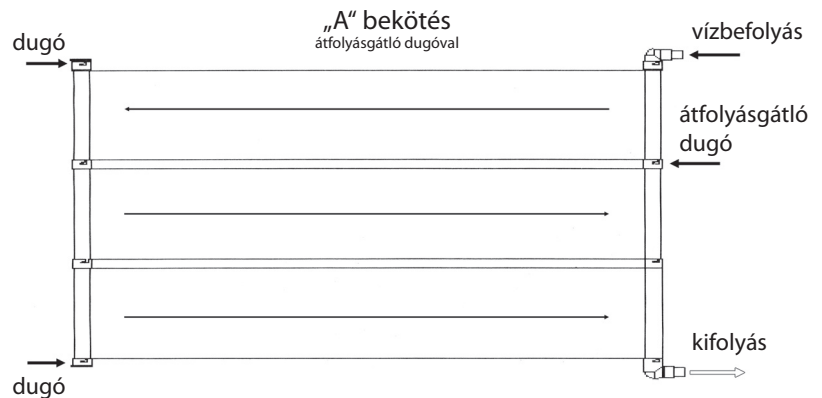
Az első panel alsó részébe (melyhez a vízbefolyó cső van csatlakoztatva) szúrja bele az átfolyásgátló dugót. Lásd. „A” bekötés.

- Ha kiegészítő solár panelt is vásárolt, az átfolyásgátló dugót úgy helyezze be, hogy a panel 2. panel aljánál legyen (a vízbefolyóval azonos oldalán). Lásd. „A” bekötés a 3. oldalon.

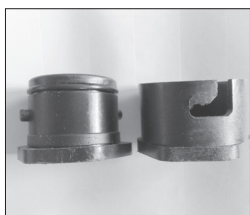
- Ha több kiegészítő panelt is vásárolt, az átfolyásgátló dugót a panelek középre helyezze be (páratlan számú panelnél közelebb a vízbefolyáshoz).

Az ellenkező oldali sarkakat zárja le dugóval.

### ALAPÖSSZEÁLLÍTÁS 3 m<sup>2</sup>

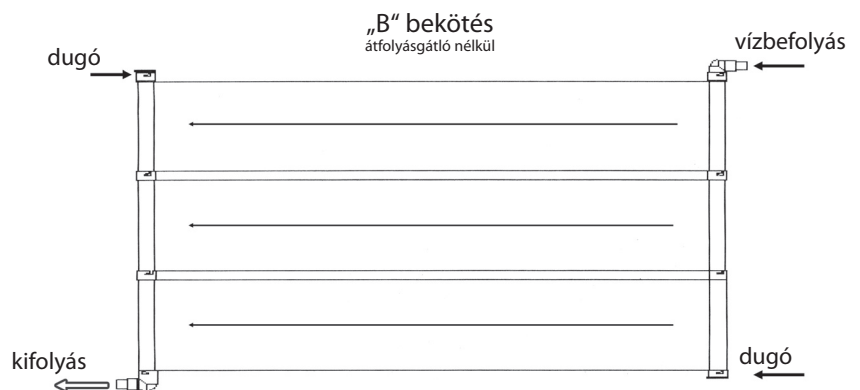


Alkatrész: átfolyásgátló dugó



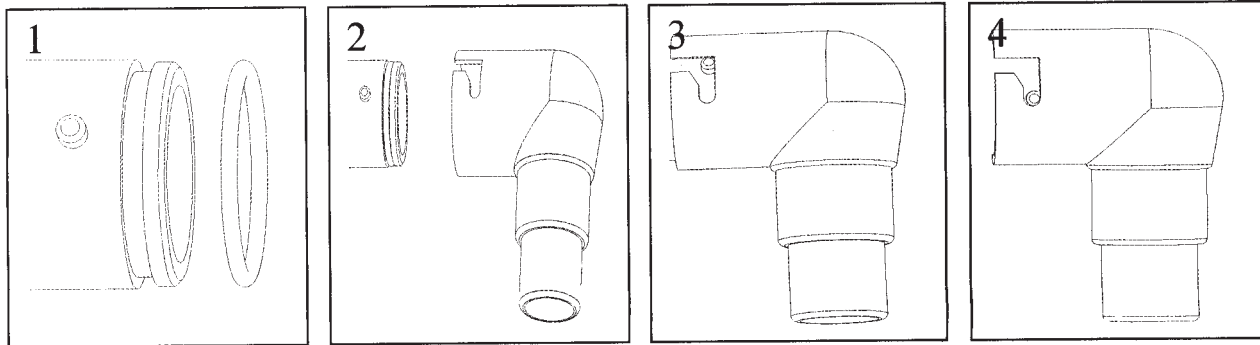
Alkatrész: dugó

Megjegyzés: Az alapkészlet 3m<sup>2</sup>-nyi (3db-ból álló) solár panelt tartalmaz.



Ha további paneleket szeretne vásárolni, forduljon a termék forgalmazójához.

### 3) A csövek és dugók felhelyezésének módja



1 - Illessze az O-tömítő gyűrűt a könyökcső vagy a dugó szélesebbik végéhez.

2 - Helyezze fel úgy hogy a pecek a vágatba illeszkedjen.

3 - Tolja rá ütközésig.

4 - Majd fordítsa el úgy, hogy a pecek a vágat végén rögzüljön.

### 4) Bekötési vázlat

#### Bekötési lehetőségek

a/ átfolyásgátló dugóval

b/ átfolyásgátló nélkül

Ha a panelt a medence vízszintje fölött szeretné összeszerelni, a szűrőrendszer beindítása előtt manuálisan fel kell tölteni vízzel a teljes rendszert (beindítás előtt töltsé fel vízzel a rendszert pl. kerti locsolócső segítségével).

#### Figyelmeztetés:

Tartós telepítés (pl. a tetőre) esetén úgy helyezze el a panelt, hogy a kifolyó nyílás helyezkedjen el legalul, hogy az összes víz kifolyjon (pl. teleltetéskor). Lásd séma min. 1° dőlésszög.

5) Kapcsolja be a vízszűrőt. Érintse meg a panelt, ha hideg, az azt jelenti, hogy megfelelően átáramlik rajta víz.

6) A napelemeket leggyakrabban a háztetőkre szerelik fel. Ha Ön is ezt a megoldást szeretné választani, de nincs szakképzettsége, tapasztalata az ilyen munkák terén, ha nem rendelkezik a szereléshez szükséges anyagokkal, felszereléssel, feltétlenül forduljon szakértő céghez. Kerülje a balesetveszélyes helyzeteket. A leghatékonyabb dőlésszög 30°.

7) Ha a paneleket a talaj szintjén szeretné felállítani, ügyeljen arra, hogy a gyerekek ne használhassák az összeszerelt melegítő rendszert lépcsőként a medencébe jutáshoz. Mindig biztosítson megfelelő gyermekfelügyeletet. A medence megközelítéséhez használjon erre alkalmas medencilépcsőt.

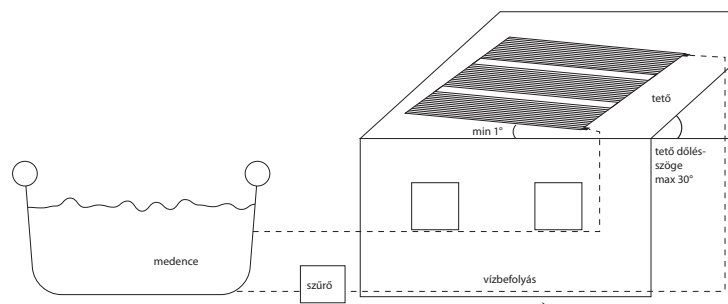
#### Figyelmeztetés:

- Az összeszerelés során mindhárom panelt csatlakoztatni kell.
- A leghatékonyabb melegítés érdekében az „A” bekötésnél be kell építeni az átfolyásgátló dugókat a 2. pontban ismertett módon.
- Ellenőrizze a csatlakoztató elemek és dugók rögzítését valamint a csövek szorító szalagjait. Megjegyzés: a szorító szalagok nem részei a készletnek.
- A tetőre szereléshez szükséges anyag nem része a készletnek.
- Ne rakjon semmit a panelekre.
- Védje a paneleket mindennemű sérüléstől.

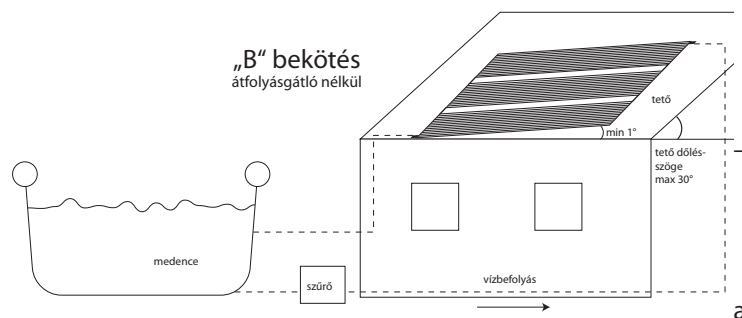
#### Tisztítás és karbantartás

- Tárolás előtt (teleltetés) eressze ki a vizet a panelekből.

„A” bekötés  
átfolyásgátló dugóval



„B” bekötés  
átfolyásgátló nélkül



- Ne tárolja hőforrások közelében.
  - Ne végezzen karbantartási műveleteket a paneleken 5 °C-nál hidegebb időben.
  - Ne hajlítsa meg túlságosan a panelt, nehogy elrepedjen vagy eldeformálódjon.
- (Apró repedések esetén, a megfelelő zsírtalanítás után, szilikonos ragasztóanyaggal tömítheti a réseket.)

### KÉSZLET KIEGÉSZÍTŐ PANELLEL - 4 m<sup>2</sup>

